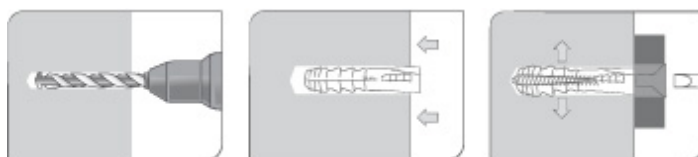


1/ Emploi

Une cheville est un système d'assemblage et de liaison employé dans divers domaines. Elle consiste à fixer solidement une vis dans un élément qui peut être un mur ou une cloison.

2/ Visuels du produit



3/ Références produits

Emb.	Référence	Couleur	Désignation
100/5000	1906	Gris	Cheville 6mm pour vis de 3.5 à 5mm
100/5000	1907	Jaune	Cheville 7mm pour vis de 4 à 6mm
100/2000	1908	Bleu	Cheville 8mm pour vis de 4.5 à 7mm
50/1000	1910	Rouge	Cheville 10mm pour vis de 6 à 8mm
50/800	1912	Ivoire	Cheville 12mm pour vis de 8 à 10mm

4/ Caractéristiques techniques

- Chevilles en plastique
- A plusieurs points d'ancrage dans les deux sens
- Pour ancrage sur murs pleins (béton) ou creux (briques)
- Une couleur par diamètre de cheville